

Blasmusikverband Esslingen e.V.
Ringstrasse 7 • 73271 Holzmaden

An alle Mitgliedsvereine

Im Dezember 2021

Einladung zu den D-Lehrgängen 2022

Sehr geehrte Jugendleiter, sehr geehrte Eltern, liebe interessierte Teilnehmer,

hiermit möchten wir herzlich zu den D-Lehrgängen 2022 einladen.
Diese werden wieder in Bad Urach stattfinden.

Termine

- D1/D2 Pflingsten 04.06., 09.00 Uhr bis 10.06.2022, 17.00 Uhr
- D1/D2/D3 Sommer 28.08., 09.00 Uhr bis 03.09.2022, 17.00 Uhr

Teilnehmerbeitrag

- D1/D2 300 € / Teilnehmer
- D3 320 € / Teilnehmer

Die Teilnehmerbeiträge werden per Rechnung an den jeweiligen Musikverein erhoben.

Ort

Jugendherberge Bad Urach
Seltbachstr. 9
72574 Bad Urach
Tel.: +49 7125 8025

jh-bad-urach@jugendherberge.de

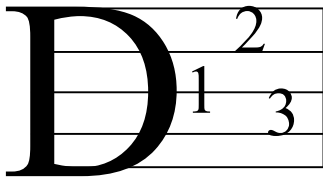
Inhalte Theorie

Für die theoretische Vorbereitung auf den D-Lehrgang wird die Mannheimer Bläuerschule (jeweils ein Band für D1, D2 und D3) verwendet. Diese kann bei der Geschäftsstelle des Kreisverbands bezogen werden.

Unter <https://www.bjw.de/bjw-download/lehrgangswesen/category/44-pruefungsrelevante-themen> wird der Prüfungsstoff eingegrenzt und in die Mannheimer Bläuerschule verwiesen. Nutzen Sie dies zur gezielten Vorbereitung der Jugendlichen. Musterprüfungen und Lösungen zur Mannheimer Bläuerschule sind hier zu finden:

<https://www.bjw.de/bjw-download/lehrgangswesen>

Die Übungsteile des Theoriebuchs sollten vor dem Lehrgang bereits ausgefüllt sein. Außerdem sollte die Gehörbildung bereits geübt werden.



Inhalte Praxis Bläser / Mallets

Hier erhalten Sie eine Übersicht über die Prüfungsanforderungen für Bläser und Mallets:

1. Tonleitern

D1: Alle Dur-Tonleitern bis 3# und 3b mit zugehörigen Dreiklängen

D2: Alle Dur-Tonleitern bis 4# und 4b und deren parallele harmonische Molltonleitern mit zugehörigen Dreiklängen, sowie eine chromatische Tonleiter

D3: Alle Dur-Tonleitern und deren parallele harmonische und melodische Molltonleitern mit zugehörigen Dreiklängen, sowie eine chromatische Tonleiter

Diese sind im Tonumfang des jeweiligen Instruments auswendig vorzutragen.

Die in den Leistungsstufen geforderten Tonumfänge sind hier zu finden:

<https://www.bjbw.de/bjbw-download/lehrgangswesen>

2. Stücke

Aus der Literaturliste sind Stücke auszuwählen und vorzubereiten:

<https://www.bjbw.de/bjbw-download/literaturlisten/category/57-literaturlisten-ab-2017>

Die Kategorien sind: A (Etüden), B (Vortragsstücke - E-Musik) und C (populare Musik). Die jeweilige aktuelle Nummer des Stücks ist vor dem Lehrgang auf das gewählte Stück zu schreiben (bspw. D1 B 012).

D1/D2: 4 Stücke, aus jeder Kategorie mindestens eines und aus einer Kategorie zwei Stücke

D3: 3 Stücke, aus jeder Kategorie eines

3. Prima Vista: Vom Blatt-Spiel eines Stücks nur bei D2 und D3

Es werden folgende Kriterien bei der Prüfung berücksichtigt:

- Tonleitern
- Rhythmische Genauigkeit
- Phrasierung und Artikulation
- Dynamische Gestaltung
- Tongestaltung und Intonation
- Musikalische Gestaltung / spieltechnische Bewältigung / Gesamteindruck

Inhalte Praxis Schlagzeug

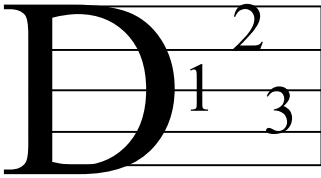
Die Prüfungsanforderungen sind in der Prüfungsordnung detailliert aufgeführt:

<https://www.bjbw.de/bjbw-download/ordnungen/category/31-pruefungsordnungen-d-lehrgaenge>

Dieser entsprechend können dann Stücke aus der Literaturliste ausgewählt werden:

<https://www.bjbw.de/bjbw-download/literaturlisten/category/57-literaturlisten-ab-2017>

Die jeweilige aktuelle Nummer ist vor dem Lehrgang auf das gewählte Stück zu schreiben (bspw. D1 B 012).



Material: Selbstverständlich ist ein gut funktionierendes Instrument (insb. eingespielte Blätter bei den Holzbläsern) Grundvoraussetzung für eine erfolgreiche praktische Teilnahme. Eine Packliste folgt dann mit der Bestätigung der Anmeldung.

Externe Teilnehmer: Für Teilnehmer, welche nicht dem Blasmusikverband Esslingen e.V. oder seinen Mitgliedsvereinen angehören, wird ein Aufschlag auf den Teilnehmerbeitrag i.H.v. 30 % erhoben.

D1 Prüfung im Voraus: Es besteht die Möglichkeit, vor dem D2 Lehrgang eine D1-Prüfung abzulegen. Dies muss auf dem Anmeldeformular angegeben werden und kostet 35 €. Termin für diese Prüfung ist der 04.06.2021 am o.g. Lehrgangsort um 18.30 Uhr.

Stornierung: Eine Stornierung ist grundsätzlich nicht möglich. Bei ärztlich bescheinigten Absagen aus Krankheit ist eine Erstattung des Teilnehmerbeitrags i.H.v. 50 % möglich.

Anmeldung: Die Anmeldung erfolgt über das Anmeldeformular. Dieses lässt sich auch digital ausfüllen und muss der Geschäftsstelle übermittelt werden:

Blasmusikverband Esslingen e.V.
Ringstr. 7
73271 Holzmaden
kvblasmusikesslingen@t-online.de

Anmeldeschluss ist der 28. Februar 2022.

Bei zu wenigen Anmeldungen je Instrument oder insgesamt behalten wir uns vor, den Lehrgang für das jeweilige Instrument oder insgesamt abzusagen oder zu verschieben. Dann entstehen selbstverständlich keine Kosten, sollte der Teilnehmer dann nicht mehr teilnehmen können.

Aus Gründen der besseren Lesbarkeit haben wir auf die Unterscheidung zwischen männlicher und weiblicher Form verzichtet.

Wir freuen uns auf die gemeinsamen Lehrgänge und eine erfolgreiche musikalische Arbeit!

Mit den besten Grüßen

Benedikt Strambach
Lehrgangsleiter

Florian Kübert
Verbandsjugendleiter